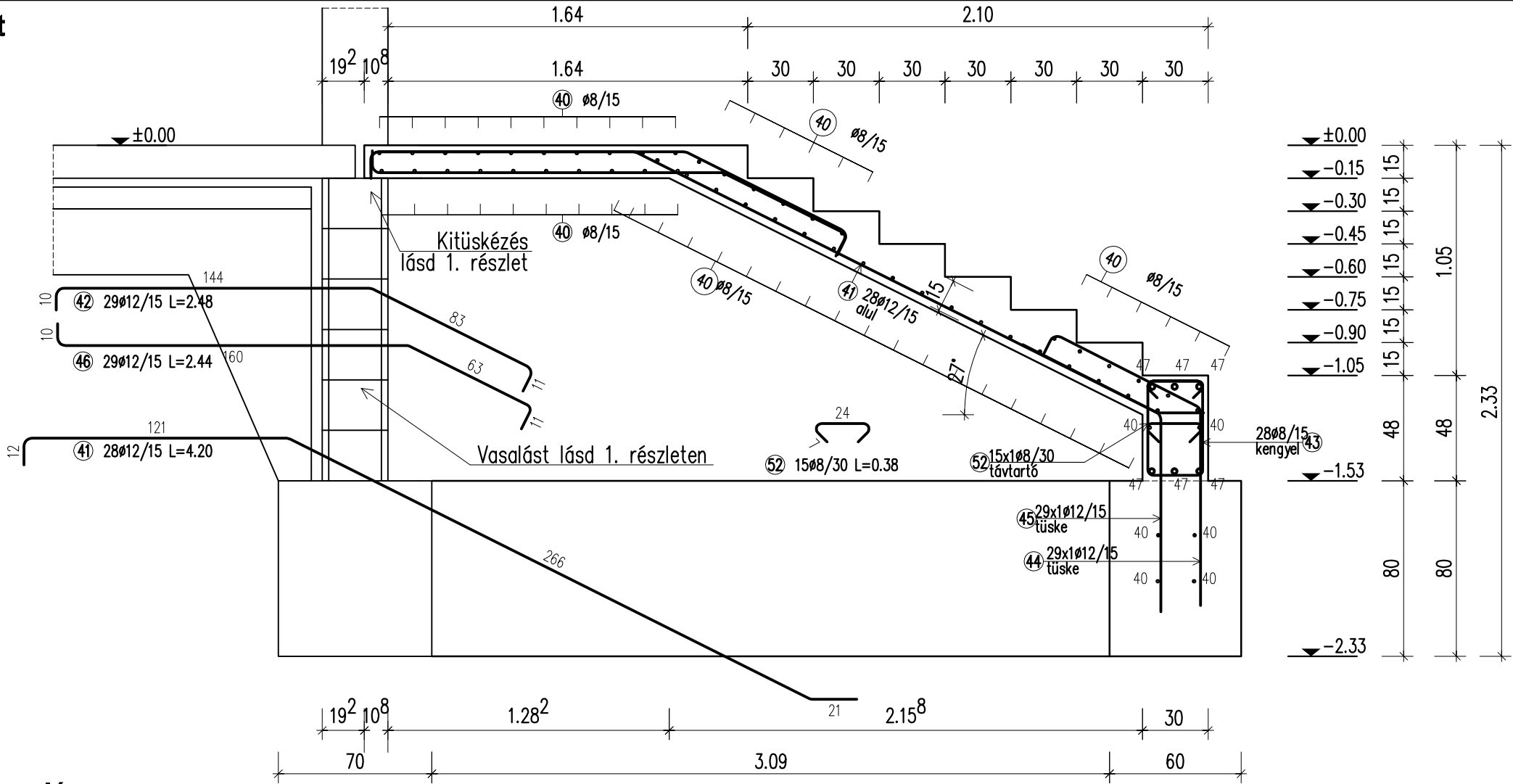
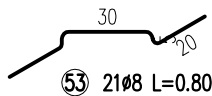
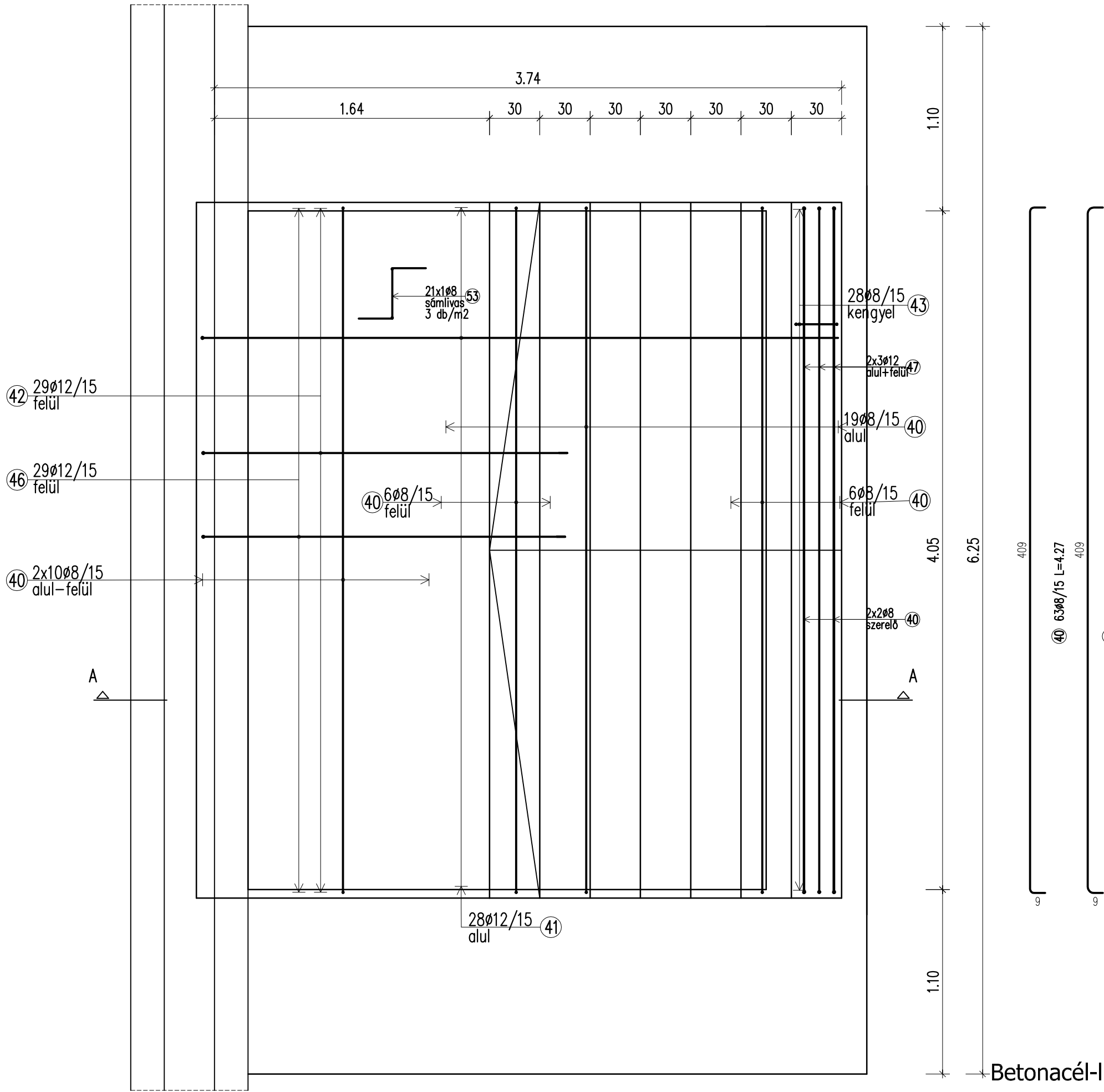


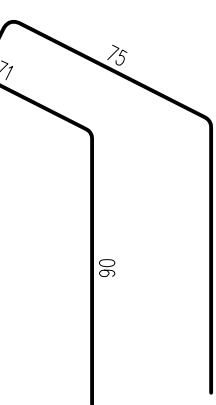
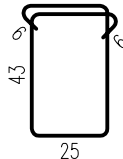
A-A metszet  
M=1:25



Előlépcső vasalása  
Alaprajz  
M=1:25



43 28Ø8/15 L=1.73



44 29Ø12/15 L=1.75  
45 29Ø12/15 L=1.61

±0,00= 120,45 mBf

Anyagminőségek:

Födémbeton: C25/30–XC1  
Betonacél minőség: B500B  
Szerkezeti acél: S235JR  
Betontakarás: min.:2,5 cm  
Betonacél háló toldása min. 2db keresztstál  
Toldási hossz: min.: 40\*d

Megjegyzések:

Kitűzés építész kiviteli tervek szerint!

- A méretek az építész tervekkel egyeztetendők, és a kapcsolódó zsaluzási és vasalási tervek együtt kezelendők
- A betonozások előtt a gépészeti és elektromos illetve egyéb szerelvények a vonatkozó szakági tervek szerint elhelyezendők!
- Betonacélok hajlítási méretei minden esetben külméretek!
- Betonozás előtt a felmenő szerkezetek csatlakozó vasalása elhelyezendő!
- A felszíni és felszín alatti vizeket ideiglenes és végleges állapotban is el kell vezetni az épület környezetétől.
- A tervanyag az EUROCODE előírásai alapján készült.

Kapcsolódó terv: S-01

Tervező Szován Botond	Tervező iroda Szován Botond e.v. T-02-1265 7635 Pécs, Csontos Gyula utca 26. Email: szovan.botond@gbit.hu; Mobil: +36304112898		
Szerkesztő Bárány Róbert	Megbízás tárgya	<b>MALATINSZKY KÚRIA ORGANIKUS SZŐLŐBIRTOK BORÁSZAT BŐVÍTÉS 7773 Villány, Batthyány utca 27. (hrs.: 616/1)</b>	
Tervtípus Kiviteli	<b>Előlépcső vasalási terve</b>		
Dátum 2016.10.05.			
Lépték M=1:25			
	Terv	Munkaszám 1611	Index 00
		Tervszám <b>S-05</b>	

Betonacél-listát lásd az S-09 jelű terven!